

English:

- Apply items according to the photo.

Français:

- Appliquer les items conformemente à la photo.

Português:

- Aplicar os itens conforme a foto.

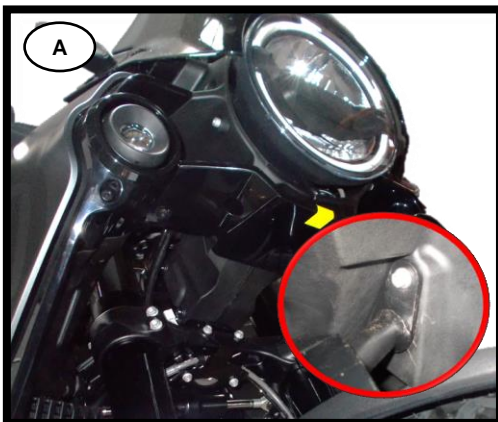
11	Carenagem Superior Esquerda / Upper Left Crash Bar	L78	1
10	Carenagem Superior Direita / Upper Right Crash Bar	R78	1
9	Fixação Inox / Inox Clamp	Nº164	1
8	Porca Freada / Nut Nylock	M6 - DIN 985	2
7	Anilha / Washer	M8 - DIN 125	2
6	Anilha / Washer	M6 - DIN 125	2
5	Paraf. Cabeça Cilíndrica Sext. Int. / Socket Head Cap Screw	M8x90 - DIN 912	1
4	Paraf. Cabeça Cilíndrica Sext. Int. / Socket Head Cap Screw	M8x70 - DIN 912	1
3	Paraf. Cabeça Cilíndrica Sext. Int. / Socket Head Cap Screw	M6x20 - DIN 912	2
2	Paraf. Cabeça Cilíndrica Sext. Int. / Socket Head Cap Screw	M6x16 - DIN 912	2
1	Paraf. Cabeça Redonda Sext. Int. c. FA / Screw Round Head With Washer False	M6x16 - ISO 7380	2
ITEM Nº:	COMPONENTE (COMPONENT):	DESCRIÇÃO (DESCRIPTION):	QUANT.:
ACESSÓRIOS (ACCESSORIES)			



ALUMINUM TRAIL CRASH BAR

Ref.: 200197UP78

ASSEMBLY INSTRUCTION / INSTRUÇÃO DE MONTAGEM



English:

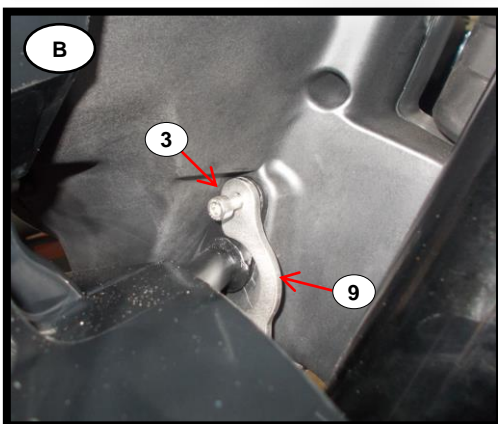
- Remove the original screw behind the headlight area – left and right side screw.

Français:

- Retirer les vis d'origine derrière la zone du phare – vis gauche et droit.

Português:

- Remove parafusos de origem por trás da zona do farol – parafuso do lado esquerdo e direito.



English:

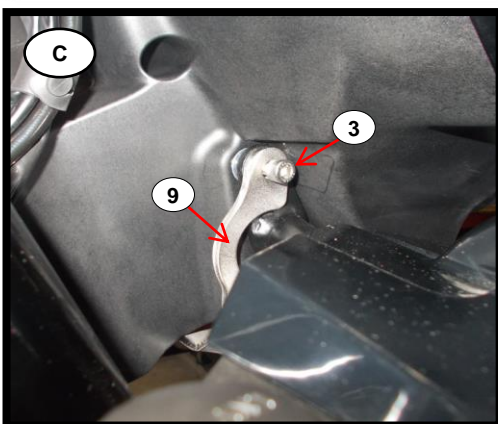
- Apply item N°9 (Inox Clamp – x1) with item N°3 (Screw – x1) – right side.

Français:

- Appliquer l'item N°9 (Fixation Inox – x1) avec l'item N°3 (Vis – x1) – côté droit.

Português:

- Aplicar o item N°9 (Fixação Inox – x1) com o item N°3 (Parafuso – x1) – lado direito.



English:

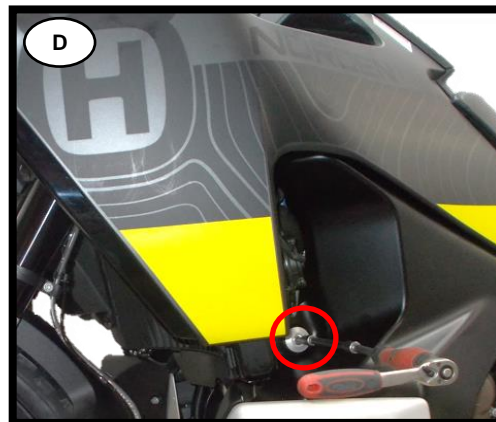
- Apply item N°9 (Inox Clamp – x1) with item N°3 (Screw – x1) – left side.

Français:

- Appliquer l'item N°9 (Fixation Inox – x1) avec l'item N°3 (Vis – x1) – côté gauche.

Português:

- Aplicar o item N°9 (Fixação Inox – x1) com o item N°3 (Parafuso – x1) – lado esquerdo.



English:

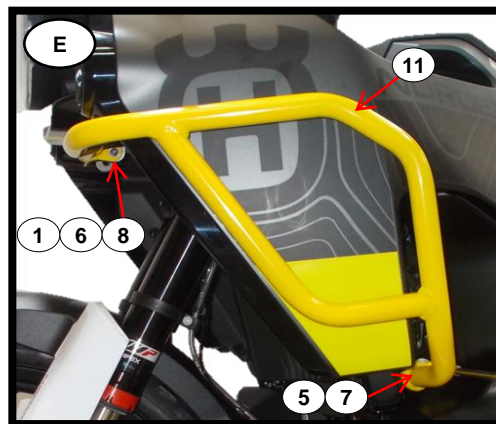
- Remove original screw marked in the photo, but be careful to keep the original bushing. Repeat the process to the right side.

Français:

- Remove vis d'origine marquée sur la photo, mais attention à conserver la douille d'origine. Répétez le processus du côté droit.

Português:

- Remove parafuso de origem marcado na foto, mas ter em atenção para manter o casquilho de origem. Repetir para o processo para o lado direito.



English:

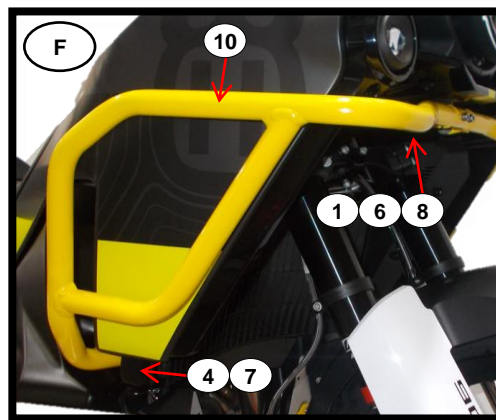
- Mount Upper Left Crash Bar according to the photo.

Français:

- Montez Crash Bar supérieure Gauche conformément à la photo.

Português:

- Montar Carenagem Superior Esquerda conforme a foto.



English:

- Mount Upper Right Crash Bar according to the photo.

Français:

- Montez Crash Bar supérieure Droit conformément à la photo.

Português:

- Montar Carenagem Superior Direito conforme a foto.